

LUNA DE ARRIBA



Y SUS PUEBLOS

Realizado por
Angel M. García A.

Enero 2018

Dedicado a mis amigos de Luna que
aunque son de Luna no son lunáticos.

ÍNDICE

Introducción.....	2
LUNA DE ARRIBA.....	3
ABELYAS DE LUNA.....	5
ARALLA DE LUNA.....	7
CALDAS DE LUNA.....	9
POBLADURA DE LUNA.....	11
RABANAL DE LUNA.....	13
ROBLEDO DE CALDAS.....	15
SENA DE LUNA.....	17
VEGA DE ROBLEDO.....	19

Introducción

Luna de Arriba y sus pueblos es un trabajo para descubrir la comarca de Luna de Arriba.

Luna de Arriba es una comarca del norte de León, que quedo aislada o separada por su parte sur de su hermana Luna de Abajo por el Pantano de Barrios de Luna en el año 1956.

Se compone de 8 pueblos los cuales describiré para darlos a conocer.

En este trabajo el lector se encontrara con un capitulo inicial donde se hace una descripción de toda la comarca para luego seguir con sucesivos capítulos de cada pueblo.

Cada capitulo de los pueblos consta de 5 apartados.

Situación.

En este lo que pretendo es situar geográficamente al pueblo dando datos puntuales de cada uno de ellos.

-Primeramente se ponen las coordenadas, longitud y latitud del centro del pueblo, para situarlo en un GPS, y que este nos acerque a el.

-La altura geográfica del centro del pueblo.

Estos 3 datos son obtenidos con Google Earth.

-La carretera que nos lleva a el, las cuales la mayoría son locales, antiguos caminos vecinales asfaltados por la Diputación de León y que les ha dado un numero para identificarlos.

-Los limites del pueblo.

-La fiesta del pueblo donde sus vecinos se engalanan y lo celebran por todo lo alto.

-Se ponen las distancias al pueblo mas cercano, al ayuntamiento y a la capital León, por si queremos hacer una excursión a verlos.

Estas distancias se obtuvieron con Google Maps.

Mapa Topográfico.

Un recorte de la hoja a escala 1/25000 del mapa del Instituto Geográfico Nacional del pueblo, para situarnos y ver en un plano topográfico sus características.

Foto aérea.

Una foto obtenida con Google Earth. En ella se puede apreciar el paisaje y la distribución de las casas del pueblo. No están a escala ya que cada pueblo ocupa una superficie distinta dependiendo de los grande y espacioso que sea el pueblo. En la esquina superior derecha hay una flecha roja que indica el norte.

Foto.

Una foto del pueblo significativa la cual identifica al pueblo y solo con verla se sabe de que pueblo se trata las personas que lo conocen. Encima de la foto hay un letrero identificativo del lugar.

Comentario.

Un breve comentario de lo que el viajero se puede encontrar y de las cosas que no puede dejar de ver.

Para elaborar este trabajo se consulto Internet la pagina oficial del ayuntamiento de Sena, Wikipedia y Pueblos de España y la Enciclopedia de León publicada por el Diario León. En las cuales se contrastaron y verificaron datos.

Todo con el fin de dar a conocer una comarca mas de León. Comarca que se esta despoblando pero que tiene unos grandes alicientes muy atractivos para el turismo rural.

LUNA DE ARRIBA



Luna de Arriba es una comarca leonesa cuya capital es Sena de Luna. Limita con las comarcas de Babia, Omaña, Luna de Abajo, Montaña Central, la Tercia y el Concejo de Lena en la provincia de Asturias.

Sena de Luna es un ayuntamiento del norte de la provincia de León. Esta compuesto por 8 pueblos Abelgas de Luna, Aralla de Luna, Caldas de Luna, Pobladura de Luna, Rabanal de Luna, Robledo de Caldas, Sena de Luna y Vega de Robledo.

En el año 1956 se inaugura el Pantano de los Barrios de Luna y el pueblo de Lancara de Luna queda inundado que era la capital del ayuntamiento de casi todos ellos, pasa a ser ayuntamiento Sena de Luna.

El pantano de los Barrios de Luna esta al sur, llegando su cola a varios de los pueblos.

Pertenece al partido judicial de León desde el año 1965 que anteriormente pertenecía a Murias de Paredes.

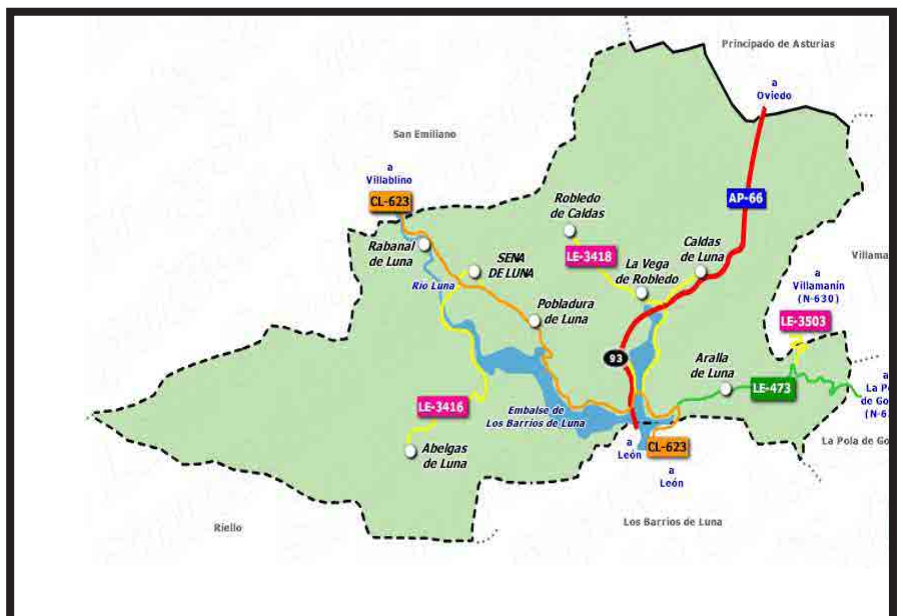
En el año 2017 tenia un censo de 389 personas en una superficie de 147,71 km² dando así una densidad de 2,63 habitante por km².

La población llego a su pico máximo a mitad del siglo XX, descendiendo en los años 80 por la emigración hacia las ciudades y el abandono de las nuevas generaciones de la agricultura y ganadería.

Su economía dio un giro muy importante en los años 60 cuando se paso de una economía de subsistencia basado en la agricultura y teniendo la ganadería como fuerza de tiro y evolucionando a una ganadería productora de leche y dejando las tierras cultivables para pastos naturales. De esta forma se aumento la cabaña vacuna productora de leche y se desecho la agricultura. El hecho que produjo este cambio fue la compra de la leche por empresas lácteas de fuera de la comarca.

Su río principal es el Río Luna que atraviesa por el centro la comarca. Principal suministro de agua al pantano. Tanto en sus ríos como en el pantano es importante la pesca de la trucha.

En ella hay abundante caza de jabalíes, corzos y rebecos de caza mayor y caza menor destaca la perdiz y urogallos. Tiene una importante población de lobos y de zorros y el oso se esta recuperando.



Luna de Arriba y sus pueblos



Su cima mas alta es Cerro Pedroso de 1914 m. de altura en la Sierra Filera situado al Sur de la comarca haciendo limite con Omaña.

Aunque es montañoso sus cumbres no pasan de los 1.900 m. de altura. Hay varios valles montañosos que empiezan en el río principal y terminan con montañas en sus cimas. Hay una meseta llana que se extiende desde Pobladura de Luna a Sena de Luna.

Limita al norte con el Principado de Asturias, al este con los ayuntamientos de Villamanin y Pola de Gordón, al sur con los ayuntamientos de los Barrios de Luna y Riello y al oeste con los ayuntamientos de San Emiliano y Riello.

Sus carreteras principales son la CL-623 (del Puerto de Cerredo a Aguilar de Campo), AP-66 (Autopista de peaje León Campomanes) LE-3416 (Sena de Luna Abeltas de Luna), LE-473 (de CL-426 a la N-630) y la LE-3419 (de LE-3418 a Caldas de Luna). La carretera CL-623 se rehizo por la construcción del pantano, teniendo dos viaductos o puentes sobre el pantano. Uno de ellos anulado por derrumbe y mala construcción 20 años después de su inauguración.

Al sur tiene el pantano de Barrios de Luna que limita con varios de sus pueblos. En el esta el puente de Fernández Casado. Fue inaugurado en 1983, siendo el puente atirantado con el vano más largo del mundo durante algunos años, y también el récord de longitud de un puente atirantado de hormigón pretensado.

Al norte en la autopista Ap-66 esta el túnel del Negrón, de 4.144 metros de longitud y situado a una cota de 1229 metros, que salva las montañas que separa a León con Asturias.

Su orígenes nos llevan al neolítico y la formación de varios castros o poblados celtas repartidos por todo su territorio.

En su historia sufrió varias invasiones rechazadas por guerrillas compuestas de pastores.

En ella surgió el Condado de Luna, que aparte de dominar la comarca tenia bajo su dominio varios pueblos en muchas comarcas del norte de León. Teniendo un castillo en Barrios de Luna, situado en Luna de Abajo, aparte de otros lugares de la provincia de León. El Condado de Luna fue un estado feudal con pendón y moneda propia.

En varios de sus pueblos hay casas solariegas pertenecientes a varias familias nobles del la edad media. Hay varios yacimientos arqueológicos de diferente épocas.

Tiene numerosos puertos de pastos alpinos importante en la economía de los pueblos ya que con el dinero que se recaudaban con sus arrendamientos los pueblos hacen frente a los gastos. También hay una importante población que se dedicaba a ser pastor de los rebaños de las principales Cabañas ganaderas de España, que solían ser principalmente de Extremadura. En total cuenta con 35 puertos, que se distribuyen en 11 puertos pirenaicos, 22 puertos sobrantes y 2 puertos particulares. Destacando las cabañas del Conde de la Oliva, de los Hidalgos que eran oriundo de Sena de Luna y otros menos conocidos. Las ovejas del Conde de la Oliva eran conocidas por las condesas y la de los Hidalgos por las hidalgas. Hubo una competencia durante varios años entre las dos casas haber quien tenia las mejores ovejas. Eran importantes los mastines, guardianes de sus rebaños ante los lobos. Actualmente existen otros ganaderos con rebaños de ovejas oriundos de la zona que invernan en el páramo leones.

Su economía se basa actualmente en la ganadería.

Durante la guerra Civil sufrió varios bombardeos por parte de la Legión Cóndor.

Un hecho importante para la comarca fue la construcción del pantano de los Barrios de Luna inaugurado en el año 1956 que anego a siete pueblos del ayuntamiento de Láncara de Luna, Arévalo, Campo de Luna, Lagüelles, Láncara de Luna, Oblanca, San Pedro de Luna y Santa Eulalia de las Manzanas y afecto a los pueblos de Truva, Miñera, Cosera y Mirantes, así como las Ventas de Mallo, La Canela y Casasola. Luna de Arriba con la construcción del pantano quedo aislada de su vecina de Luna de Abajo.

Su escudo representa muy bien a la comarca, sus 8 lunas representan a sus 8 pueblos, las 2 cabezas del mastín a la historia y tradición de los rebaños de ovejas trashumantes y el puente sobre las aguas representa al pantano de los Barrios de Luna y su puente atirantado Fernández Casado.

Los pueblos de Robledo de Caldas, Vega de Robledo y Caldas de Luna forman una subcomarca denominada el Rincón de Luna, por el echo de estar en un rincón de la comarca y solo accesible por la carretera LE-3418.

En cada pueblo existe una representación política encabezada por el alcalde pedáneo, y los temas importantes del pueblo se deciden en concejo abierto, formado por todos los vecino del pueblo.

Hay varios hoteles, casas rurales, un balneario, un camping y comercios donde se pueden abastecer de alimentos y alojamiento para los turistas.

En Caldas de Luna hay un manantial de aguas medicinales aprovechadas en el balneario, siendo el único en la comarca y comarcas adyacentes.

En los pueblos existen varias rutas de senderismo para los amantes de la naturaleza. En varios pueblos hay casas rurales donde el turista se puede alojar y disfrutar del entorno.

En el limite con la comarca de Babia esta la ermita de Pruneda, un santuario que aglutina en el 15 de agosto a los vecinos de Babia y de Luna en una romería y fiesta principal del pueblo de Rabanal de Luna.

ABELGAS DE LUNA

SITUACIÓN

Longitud 42°53'29"N.

Latitud 5°58'27"O.

Altura 1.300 m.

Carretera LE-3426

Limites:

-al norte con Rabanal de Luna y Sena de Luna y ayuntamiento de San Emiliano.

-al sur con Ayuntamiento de Barrios de Luna y Riello.

-al este con Ayuntamiento de Barrios de Luna, Pobladura Pantano de Barrios de Luna

-al oeste con Ayuntamiento de Riello y San Emiliano.

Fiesta San Roque 16 de agosto.

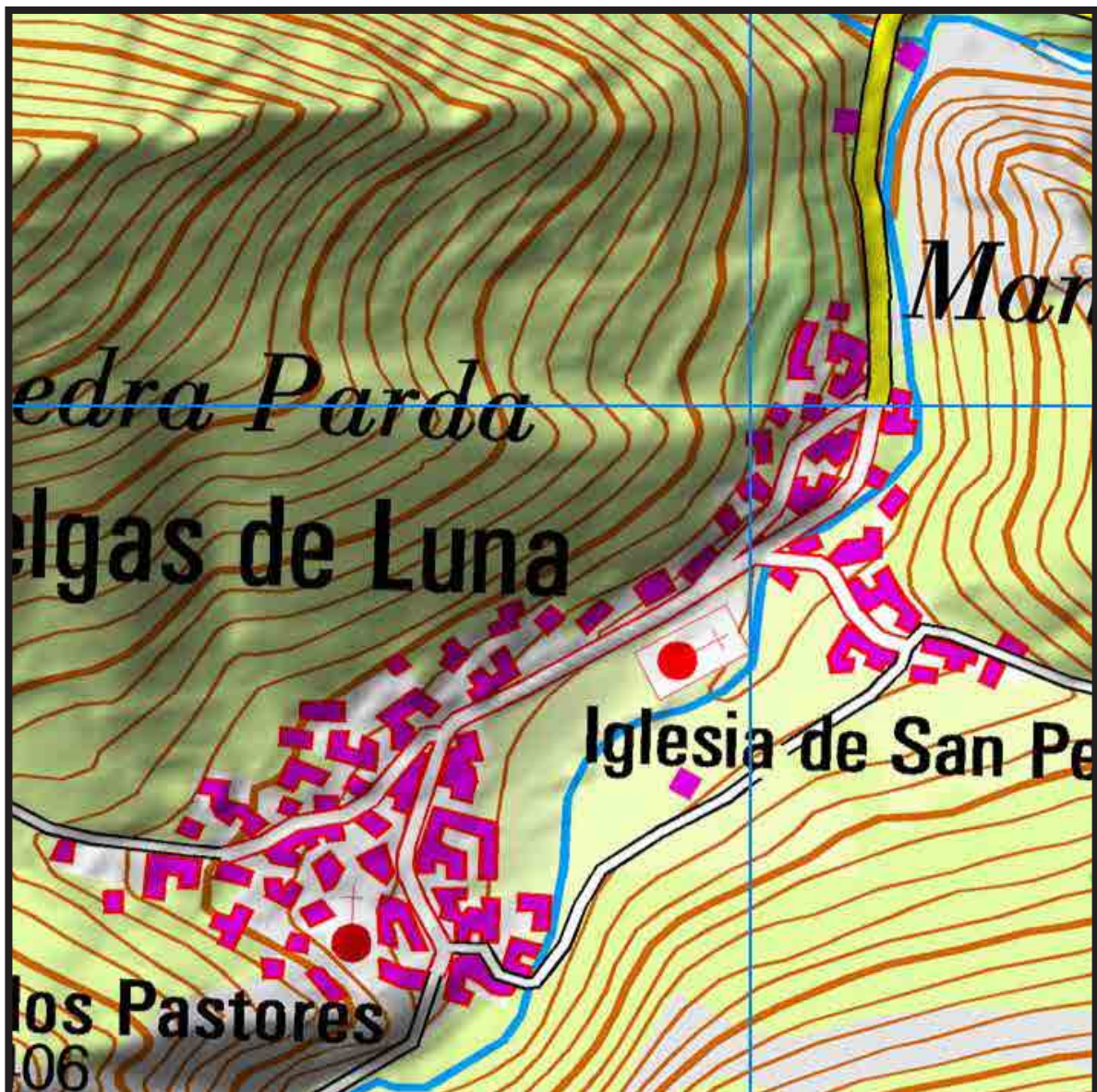
Pueblo mas cercano Sena de Luna.

Distancia al pueblo mas cercano 8 Km.

Distancia al ayuntamiento 8 Km.

Distancia a León 70 Km.

MAPA TOPOGRÁFICO



Luna de Arriba y sus pueblos

FOTO AÉREA



FOTO



COMENTARIOS

Abelgas está situado en el valle del río Pereda o Abelgas. Hasta el año 1956 perteneció al ayuntamiento de Lancara de Luna, y a partir de la construcción del pantano de Barrios de Luna pasó a pertenecer al ayuntamiento de Sena de Luna.

Es un pueblo que tiene una tradición de pastores de rebaños de ovejas y así se refleja en la ermita de los Pastores, dedicada a ellos. Su iglesia es de nueva construcción, del año 1964, donde también hay un bar y una tienda de titularidad del pueblo. Siendo su iglesia y la ermita las construcciones más importantes del pueblo. Tiene una central hidroeléctrica, alimentada por un canal de una longitud de 2,5 Km, comenzando cerca del pueblo, situada en terrenos del antiguo pueblo de Lancara.

ARALLA DE LUNA

SITUACIÓN

Longitud 42°54'11"N.

Latitud 5°50'21"O.

Altura 1.232 m.

Carretera LE-473

Limites:

-al norte con La Vega de Robledo, de Caldas de Luna y Ayuntamiento de Villamanin.

-al sur con Ayuntamiento de Barrios de Luna.

-al este con Ayuntamiento de Pola de Gordon y Villamanin.

-al oeste con Pantano de Barrios de Luna.

Fiesta Nuestra Señora, el primer fin de semana de septiembre y San Antonio el 13 de Junio.

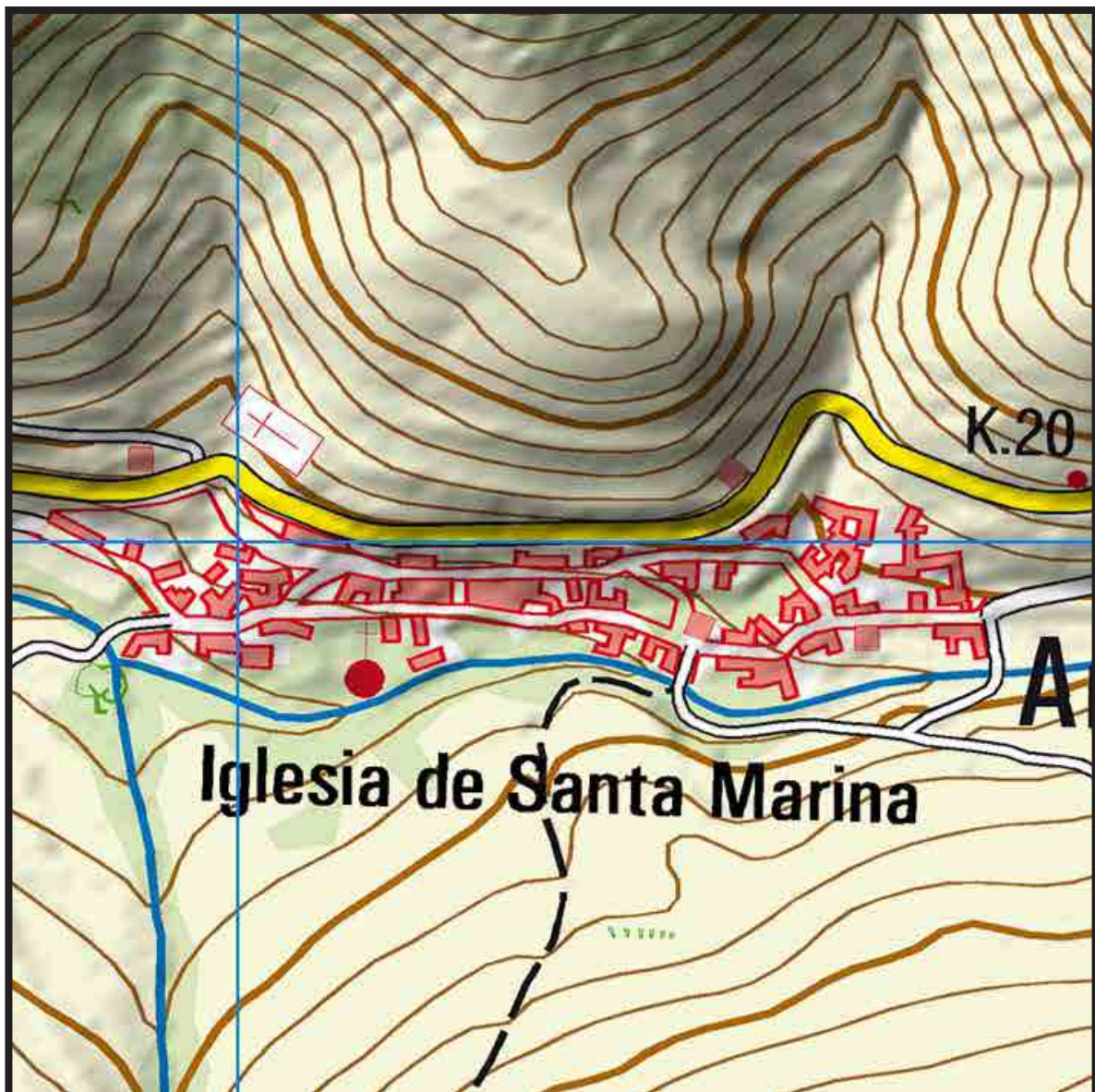
Pueblo mas cercano Caldas de Luna

Distancia al pueblo mas cercano 9 Km.

Distancia al ayuntamiento 11 Km.

Distancia a León 63 Km.

MAPA TOPOGRÁFICO



Luna de Arriba y sus pueblos

FOTO AÉREA



FOTO



COMENTARIOS

Aralla de Luna es situado entre el Río Aralla y la carretera LE-473 de La Pola de Gordón (N-630) a Pantano de Luna (CL-626).

Por el norte del casco urbano pasa la carretera LE-473 que por arriba del pueblo esta el puerto de la Collada de Aralla de 1541 m. en el limite de los ayuntamientos de Pola de Gordón y Sena de Luna.

En la Guerra Civil fue bombardeada por la Legión Cóndor, habiendo una lapida en el cementerio que recuerda las victimas del bombardeo.

Tiene un yacimiento arqueológico importante del Calcolítico.

Su edificio mas significativo es su iglesia con un reloj de sol, con numero romanos.

CALDAS DE LUNA

SITUACIÓN

Longitud 42°55'59"N.

Latitud 5°52'02"O.

Altura 1.186 m.

Carretera LE-3419

Limites:

-al norte con Principado de Asturias

-al sur con Aralla de Luna

-al este con Ayuntamiento de Villamanín.

-al oeste con La Vega de Robledo.

Fiesta Virgen del Carmen el 16 de Julio.

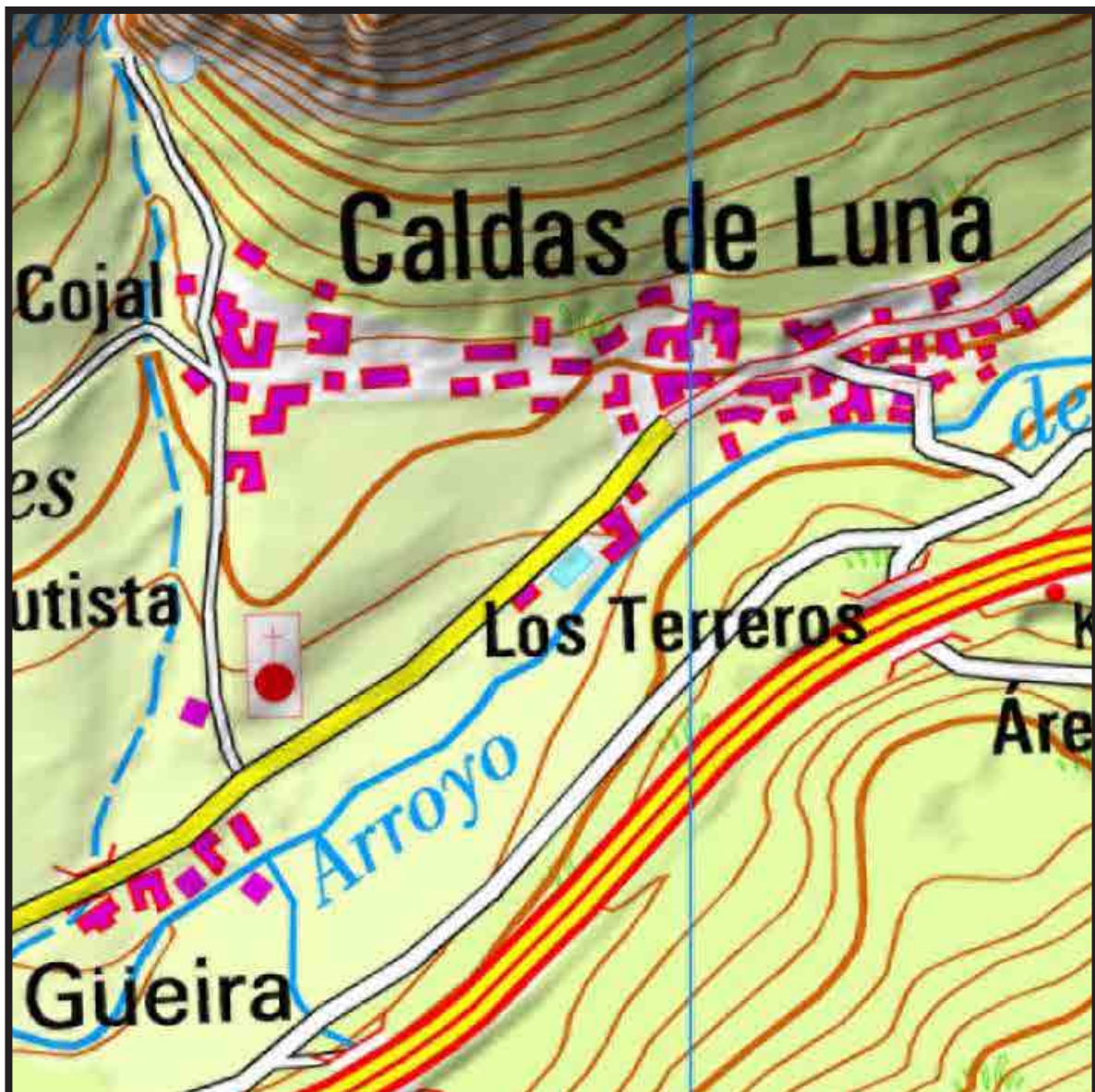
Pueblo mas cercano La Vega de Robledo

Distancia al pueblo mas cercano 3 Km.

Distancia al ayuntamiento 13 Km.

Distancia a León 62 Km.

MAPA TOPOGRÁFICO



Luna de Arriba y sus pueblos

FOTO AÉREA



FOTO



COMENTARIOS

Caldas de Luna esta situado sobre el arroyo de Caldas o río Cacabillos. Al norte de la autopista AP-66. Mas al norte esta el túnel de la autopista el Negrón, de mas de 4 Km. de longitud que comunica León con Asturias. La cola del Pantano de los Barrios hace de limite al sur con los terrenos del pueblo.

El pueblo es conocido por tener un balneario de aguas termales medicinales. Son un atractivo para el turismo desde la antigüedad.

Tiene una casa solariega que perteneció a los Condes de la Nava. En la cual su fachada tiene varios escudos de sus antiguos dueños. Su iglesia esta dedicada a San Juan Bautista, siendo el edificio publico mas significativo del pueblo.

POBLADURA DE LUNA

SITUACIÓN

Longitud 42°55'08"N.

Latitud 5°55'42"O.

Altura 1.153 m.

Carretera CL-626

Limites:

-al norte con Robledo de Caldas y la Vega de Robledo.

-al sur con el Pantano de Barrios de Luna.

-al este con el Pantano de Barrios de Luna.

-al oeste con Sena de Luna.

Fiesta Los Mártires el 4 de Octubre.

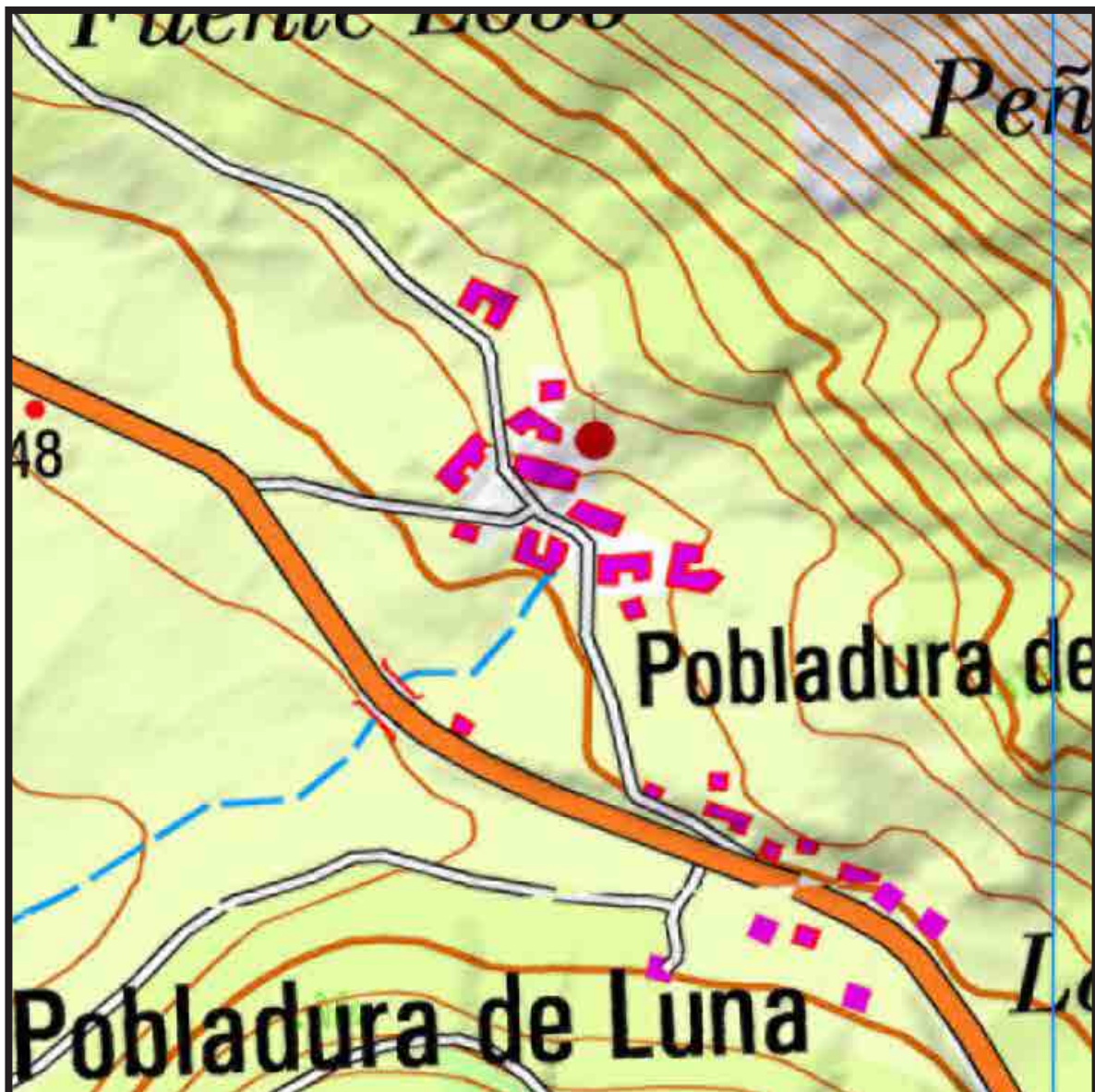
Pueblo mas cercano Sena de Luna

Distancia al pueblo mas cercano 2,5 Km.

Distancia al ayuntamiento 2,5 Km.

Distancia a León 65 Km.

MAPA TOPOGRÁFICO



Luna de Arriba y sus pueblos

FOTO AÉREA



FOTO



Fuente

COMENTARIOS

Pobladura de Luna se encuentra al norte de la carretera CL-626 apartado unos metros de la carretera. Parte de su territorio se vio inundado por el pantano de los Barrios de Luna, desde el año 1956, pasando estos terrenos a pertenecer a la confederación del Duero.

El pueblo se sitúa en la terminación de una llanura que se extiende al oeste del casco urbano hasta mas allá del pueblo de Sena de Luna.

En el Reguero de la Collada, un arroyo de poca importancia ya que se suele secar en verano, suele haber cangrejos.

En los últimos años se están construyendo chalet de segunda residencia al borde de la carretera.

RABANAL DE LUNA

SITUACIÓN

Longitud 42°56'02"N.

Latitud 5°58'15"O.

Altura 1.180 m.

Carretera CL-626

Limites:

-al norte con Ayuntamiento de San Emiliano

-al sur con Abelgas

-al este con Sena de Luna

-al oeste con Ayuntamiento de San Emiliano

Fiesta Nuestra Señora de Pruneda el 15 de Agosto

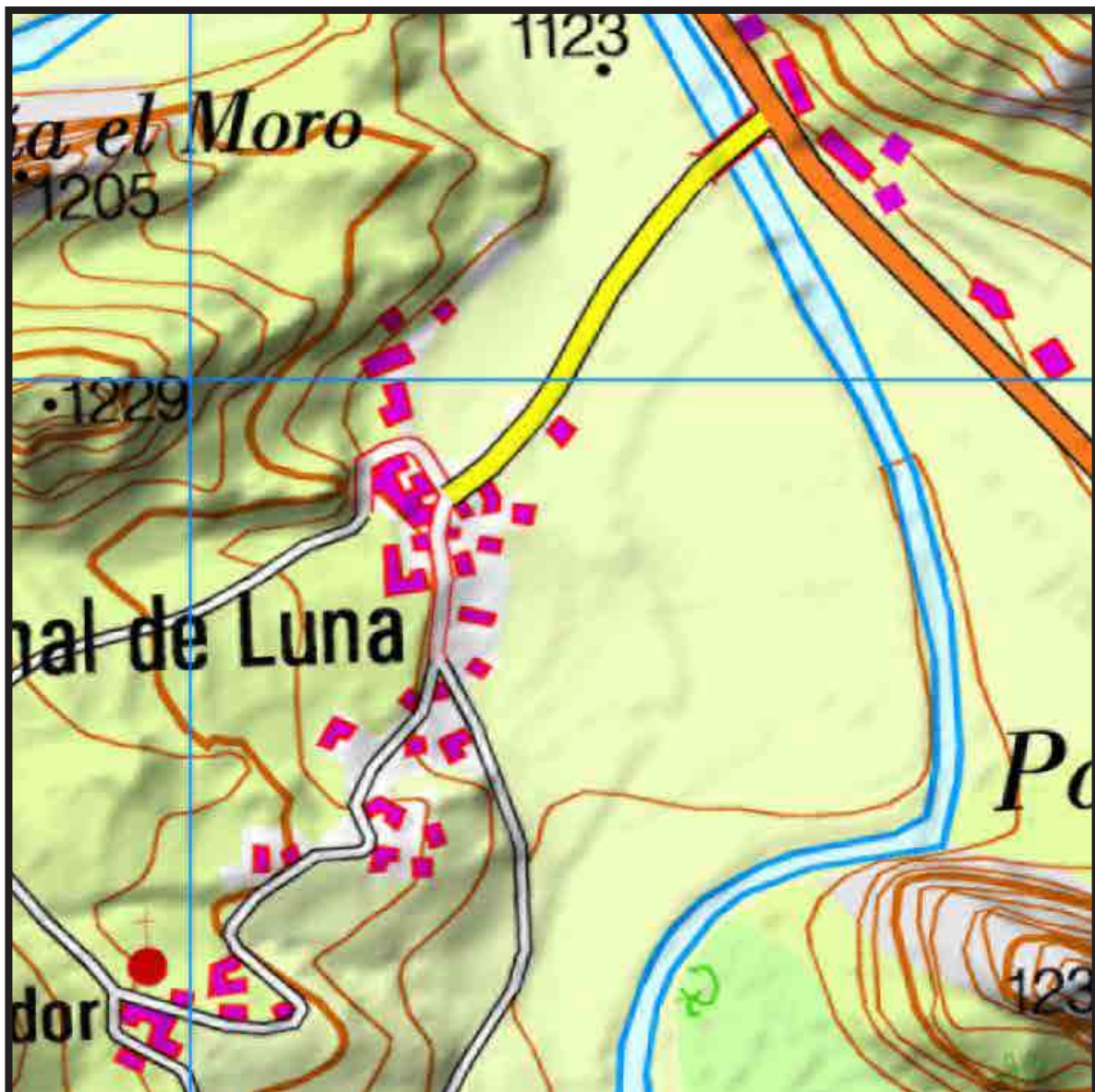
Pueblo mas cercano Sena de Luna

Distancia al pueblo mas cercano 2,5 Km.

Distancia al ayuntamiento 2,5 Km.

Distancia a León 69 Km.

MAPA TOPOGRÁFICO



Luna de Arriba y sus pueblos

FOTO AÉREA



FOTO



COMENTARIOS

Rabanal de Luna se encuentra situado al sur de la Carretera CL-626 a 300 m. de esta aunque tiene unas casas al norte de esta.

Tiene la ermita de Nuestra Señora de Pruneda, en el límite con Babia encima de una peña y junto a la carretera principal. Se celebra una romería que es la fiesta del pueblo el 15 de agosto donde acuden personas de Babia y de Luna.

En el pueblo está la Iglesia de San Salvador y las ruinas de un antiguo convento.

En el año 1956 pasó a depender del ayuntamiento de Sena de Luna, ya que antes de la construcción del pantano de los Barrios pertenecía a Lancara de Luna.

ROBLEDO DE CALDAS

SITUACIÓN

Longitud 42°56'17"N.

Latitud 5°57'51"O.

Altura 1.222 m.

Carretera LE-3418

Limites:

-al norte con Ayuntamiento de San Emiliano y Provincia de Asturias.

-al sur con Pobladura de Luna y la Vega de Robledo.

-al este con Vega de Robledo y Caldas de Luna.

-al oeste con Ayuntamiento de San Emiliano y Sena de Luna.

Fiesta San Salvador el 6 de Agosto y San Ramón el 31 de Agosto.

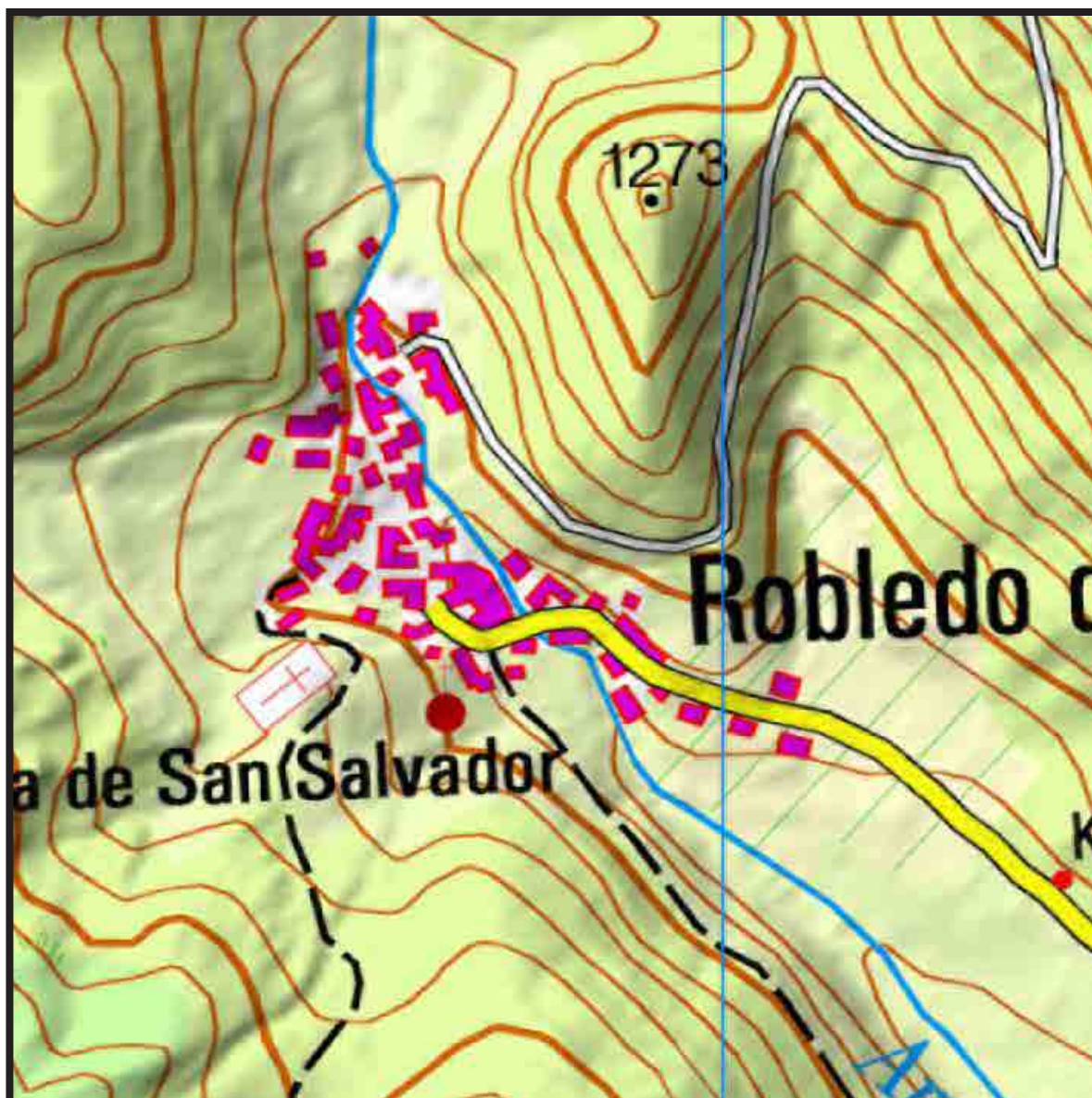
Pueblo mas cercano Vega de Robledo

Distancia al pueblo mas cercano 2,7 Km.

Distancia al ayuntamiento 16 Km.

Distancia a León 65 Km.

MAPA TOPOGRÁFICO



Luna de Arriba y sus pueblos

FOTO AÉREA



FOTO



Iglesia de San Salvador

COMENTARIOS

Robledo de Caldas se sitúa en el valle del arroyo de la Fuentona. Forma parte del lugar denominado el Rincón que lo forman los pueblos de Robledo de Caldas, La Vega de Robledo y Caldas de Luna.

Tiene varios puertos de pastos alpinos, que desde la antigüedad arriendan sus pastos a rebaños de ovejas trashumantes. El oficio de pastor está muy arraigado en el pueblo.

Según una leyenda el pueblo se situaba en el paraje de los Casares y fue sepultado por un corrimiento de tierra trasladándose al lugar que ocupa hoy.

Al norte del casco urbano se sitúa la cueva del Agua o de los Ladrones, de interés científico faunístico.

Su iglesia es de nueva construcción dedicada al culto de San Salvador.

SENA DE LUNA

SITUACIÓN

Longitud 42°55'47"N.

Latitud 5°57'07"O.

Altura 1.139 m.

Carretera CL-626

Limites:

-al norte con Ayuntamiento de San Emiliano.

-al sur con Abelgas y Pantano de los Barrios de Luna.

-al este con Pobladura de Luna y Robledo de Caldas.

-al oeste con Rabanal de Luna.

Fiesta San Antonio Abad el 13 de Junio .

Pueblo mas cercano Pobladura de Luna

Distancia al pueblo mas cercano 2,5 Km.

Distancia al ayuntamiento 0 Km.

Distancia a León 62 Km.

MAPA TOPOGRÁFICO



Luna de Arriba y sus pueblos

FOTO AÉREA



FOTO



COMENTARIOS

Sena de Luna está situado en la carretera CL-626, que pasaba por el centro del pueblo y actualmente tiene un desvío. Está en una gran meseta llana que termina en el pueblo de Pobladura de Luna. En el extremo de la cola del pantano de los Barrios de Luna.

En este lugar se encuentra el ayuntamiento, siendo la capital del municipio desde el año 1956, perteneciendo antes a Lancara de Luna inundada por el pantano de los Barrios de Luna.

Existe un camping cerca del río Luna y otros alojamientos hoteleros. Su iglesia y la escuela son los edificios más significativos del pueblo. La escuela convertida en una casa rural. También existe un consultorio médico de medicina primaria para todos los pueblos del ayuntamiento.

VEGA DE ROBLEDO

SITUACIÓN

Longitud 42°55'31"N.

Latitud 5°53'32"O.

Altura 1.123 m.

Carretera LE-3418

Limites:

-al norte con Caldas de Luna y Robledo de Caldas

-al sur con Pantano de los Barrios de Luna

-al este con Aralla de Luna y Caldas de Luna

-al oeste con Robledo de Caldas y Pobladura de Luna

Fiesta San Roque el 16 de Agosto y Santa Lucía el 13 de Diciembre.

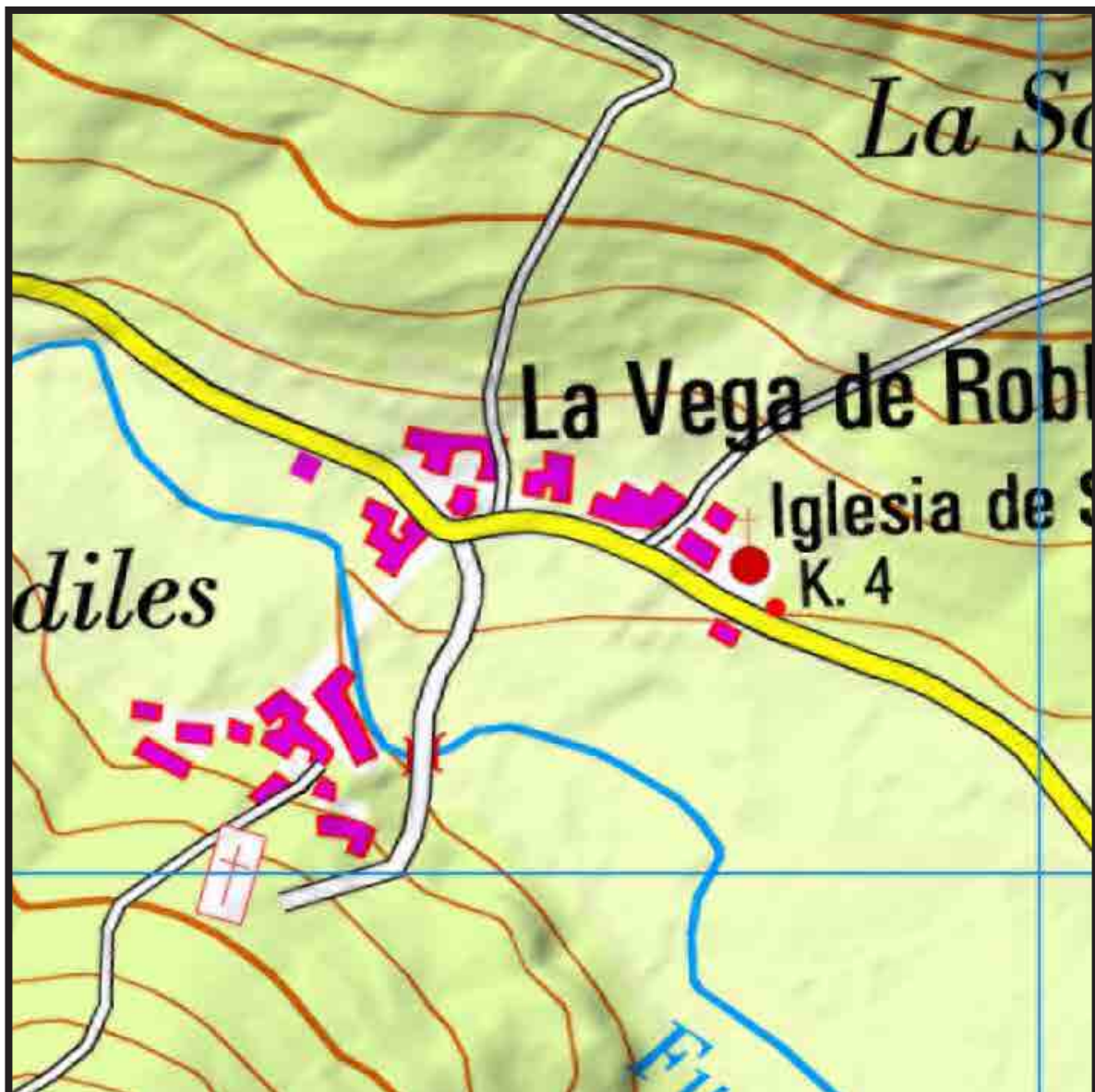
Pueblo mas cercano Robledo de Caldas

Distancia al pueblo mas cercano 2,7 Km.

Distancia al ayuntamiento 13 Km.

Distancia a León 62 Km.

MAPA TOPOGRÁFICO

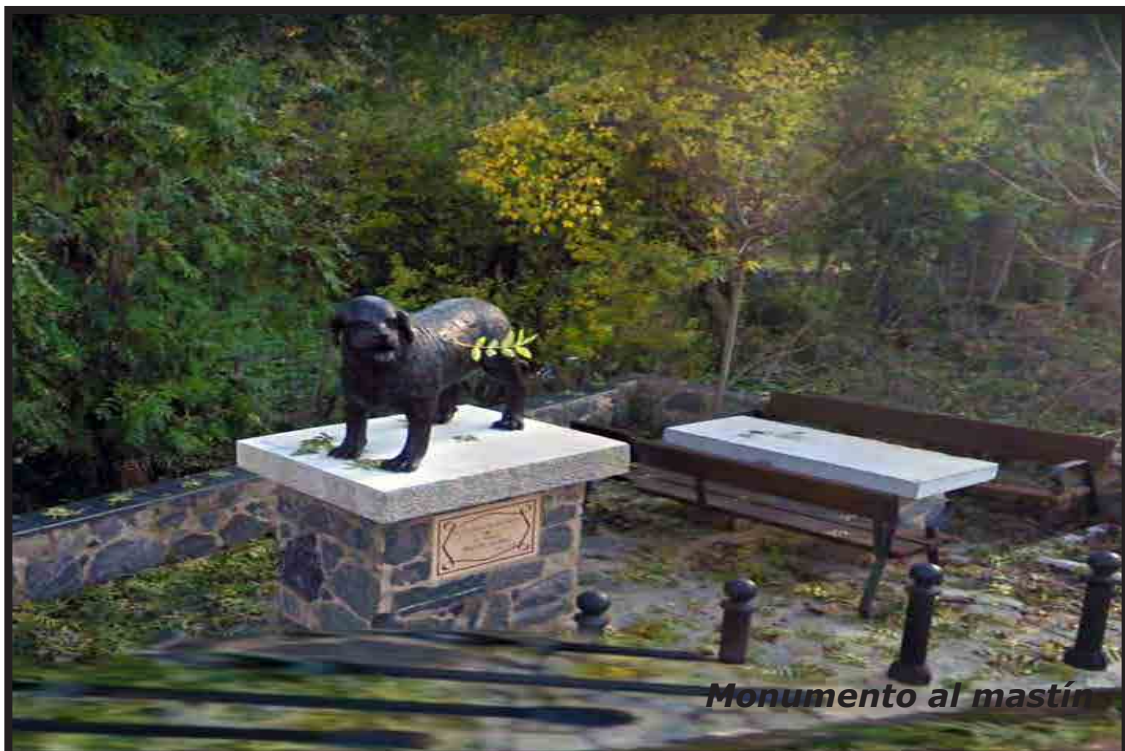


Luna de Arriba y sus pueblos

FOTO AÉREA



FOTO



Monumento al mastín

COMENTARIOS

La Vegas de Robledo esta situado en la carretera LE-3418 que pasa por el centro del pueblo. También pasa por el centro del pueblo el arroyo de la Fuentona.

Junto a los pueblos de Caldas de Luna y Robledo de Caldas forma parte de los pueblos llamados del Rincón.

Es un pueblo que tiene apego a los rebaños trashumantes de ovejas y por ello le han hecho un monumento al mastín, como el perro que cuidaba a los rebaños de los ataques de los lobos.

El cementerio lo tiene en un extremo del pueblo. Su fiesta principal es San Roque el 16 de Agosto y hacen una procesión con el Santo y el pendón por las calles del pueblo.