

# La Plaza de Cibeles y alrededores



Realizado por

**Angel Manuel García Álvarez**

Septiembre de 2025

Dedicado a Francisco Javier Santana Gordón que es el portero de Juan de Mena Nº 8, que gracias a el hago la suplencia de sus vacaciones y en las horas de descanso de medio día doy un paseo por los alrededores, lo que me permite conocer la zona.

## Contenido

<b>Introducción</b> .....	<b>4</b>
<b>La Plaza de Cibeles</b> .....	<b>5</b>
<b>Palacio de Comunicaciones</b> .....	<b>37</b>
<b>Casa de América</b> .....	<b>51</b>
<b>Cuartel General del Ejercito</b> .....	<b>60</b>
<b>Banco de España</b> .....	<b>66</b>

## Introducción

He realizado un reportaje fotográfico de la Plaza de la Cibeles y alrededores, con un total de 141 fotos de los detalles más importantes de la plaza.

Todo ello para dar a conocer los pequeños detalles del lugar, que a mi me parecen fantásticos y muy bonitos.

### La plaza.

Cibeles es una diosa de origen frigio, considerada la Gran Madre o Madre Tierra, cuyo culto se extendió a la Antigua Grecia y Roma. Se le asocia con la fertilidad, la naturaleza y los animales, y a menudo es representada en un carro tirado por leones.

La plaza de Cibeles se encuentra en la ciudad española de Madrid, en la intersección de la calle de Alcalá (que la cruza de oeste a este) con el paseo de Recoletos (al norte) y el paseo del Prado (al sur). Siendo un lugar más simbólico de la capital, divide los límites de los distritos Centro, Retiro y Salamanca. Situado en pleno centro de la capital siendo un nudo de comunicaciones ya que en ella está la estación del metro de Banco de España correspondiente a la línea dos de Metro y varias líneas de autobuses urbanos.

Esculpida en el año 1782, a partir de un diseño de Ventura Rodríguez. Cada una de las cuatro esquinas de la plaza está presidida por edificios emblemáticos, construidos entre finales del siglo XVIII y principios del XX.

Desde su inauguración en 1782 hasta su traslado al centro de la plaza en 1895, la fuente cumplía una función de abastecimiento de agua a los ciudadanos.

La Plaza de Cibeles es del Real Madrid por costumbre y tradición, pues a partir de los años 80, tras la época de la "Quinta del Buitre" y sus cinco ligas consecutivas, se consolidó como el lugar de celebración de sus victorias, llegando a vestir la fuente con la bufanda blanca del equipo.

### El Palacio de Comunicaciones

El Palacio de Comunicaciones fue el último de los cuatro edificios del contorno de la plaza que abrió sus puertas.

Ocupa una superficie total de 12.207 m<sup>2</sup>, se construyó sobre terrenos integrados originalmente en los Jardines del Buen Retiro. Comenzó a edificarse en el año 1904, terminado en el año 1917.

Albergó hasta 2007 los servicios generales de correos, telegrafía y telefonía. A partir del citado año y después de diferentes obras de reforma, sirve de sede a la Alcaldía de Madrid. Aunque conserva una oficina de correos.

Conocido también con el nombre de Palacio de Cibeles o Correos.

### Casa de América

El Palacio de Linares debe su nombre a Mateo Murga Michelena, marqués de Linares, quien ordenó su construcción en 1877 al arquitecto Carlos Colubí. El edificio, que ocupa un solar de 3.064 m<sup>2</sup>, fue concluido en 1900.

La fachada principal, que da a la plaza de Cibeles, destaca por su chaflán cilíndrico y por los bajorrelieves de los frontones de las ventanas y frisos.

El Palacio de Linares fue restaurado en los años noventa del siglo XX para habilitarlo como sede de la Casa de América.

### Cuartel General del Ejército

El Palacio de Buenavista, sede actual del Cuartel General del Ejército de Tierra, fue la residencia de los duques de Alba en el último tercio del siglo XVIII.

Construido en 1777 en la finca conocida como Altillo de Buenavista, adquirida en 1769 por el duodécimo duque de Alba. Su trazado, diseñado por Juan Pedro Arnal, sintetiza esquemas franceses e italianos. Está situado sobre un promontorio, rodeado de una zona arbolada, lo que dificulta su visibilidad desde la plaza de Cibeles.

### Banco de España

El Banco de España, finalizado en 1891, preside el ángulo suroeste de la plaza de Cibeles.

La esquina suroccidental de la plaza está presidida por la sede central del Banco de España, inaugurada en 1891, nueve años después de que el Rey Alfonso XII colocara la primera piedra.

El edificio fue proyectado por Eduardo Adaro y Severiano Sainz de la Lastra, quienes contaron con un presupuesto aproximado de 15.300.000 pesetas.

A lo largo del siglo XX, se emprendieron tres ampliaciones. La primera de ellas tuvo lugar entre 1930 y 1934, la segunda entre 1969 y 1975 y la más reciente, culminada en 2006, fue diseñada por Rafael Moneo. Todas ellas han respetado el trazado original del edificio.

Información obtenida de Wikipedia.



## La Plaza de Cibeles



Plano planimetrico de la plaza



Vista aérea de la plaza y alrededores





Con vistas al Palacio de Correos



Con vistas a la Casa de América





Con vistas al Cuartel General del Ejercito



Con vistas al Banco de España





La fuente



La fuente





La fuente



La fuente





La diosa Cibeles y los leones



La fuente





La calle alrededor de la fuente



La circulación alrededor de la fuente



Parada de autobús



Paseo del Prado dirección a Atocha





El Bicipark



Aparcamiento de motos





Terminación del Paseo del Prado



Cruce de la calle Alcalá





La Calle Alcalá mirando a la Puerta de Alcalá



Vistas hacia la Plaza de Colón





Carril lateral del paseo de Recoletos en dirección a Plaza de Colón



La Puerta de Alcalá





Paseo de Recoletos en dirección a Plaza de Colón



Calle de Alcalá en dirección a la Puerta del Sol



Calle Alcalá dirección a la Puerta del Sol



Calle Alcalá dirección a Sol





Estatua



Farola





Banco de piedra



Setos de arbustos





Setos de arbustos



Glorieta con jardin de flores



Setos de flores



Calles bordeando la fuente





Cascada de agua



Kioscos





Kiosco



Bancos de piedra





Seto de flores



Bancos de piedra





Poste informativo



Kiosco de prensa





Urinario de caballeros



Urinario de señoras





Decoración



Jardín rodeando la fuente





Fuente



Punto de información de la EMT





Punto de información de la EMT



Kiosco





Jarrón



Fuente





Flores en las glorietas



Monumento a los caídos en la pandemia





Monumento a los caídos en la pandemia



Monumento a los caídos en la pandemia



Boca de metro Banco de España



Boca de metro Banco de España





Parada de autobús



Jardín de flores





Papelera



Papeleras



## Palacio de Comunicaciones



El palacio



Torre



Fachada principal



Fachada principal





Parte norte de la fachada



Decoración



Torre con reloj



Decoración de la fachada principal





Columna



Decoración, rostro



Decoración



Decoración





Decoración, rostro



Entrada a correos



Decoración

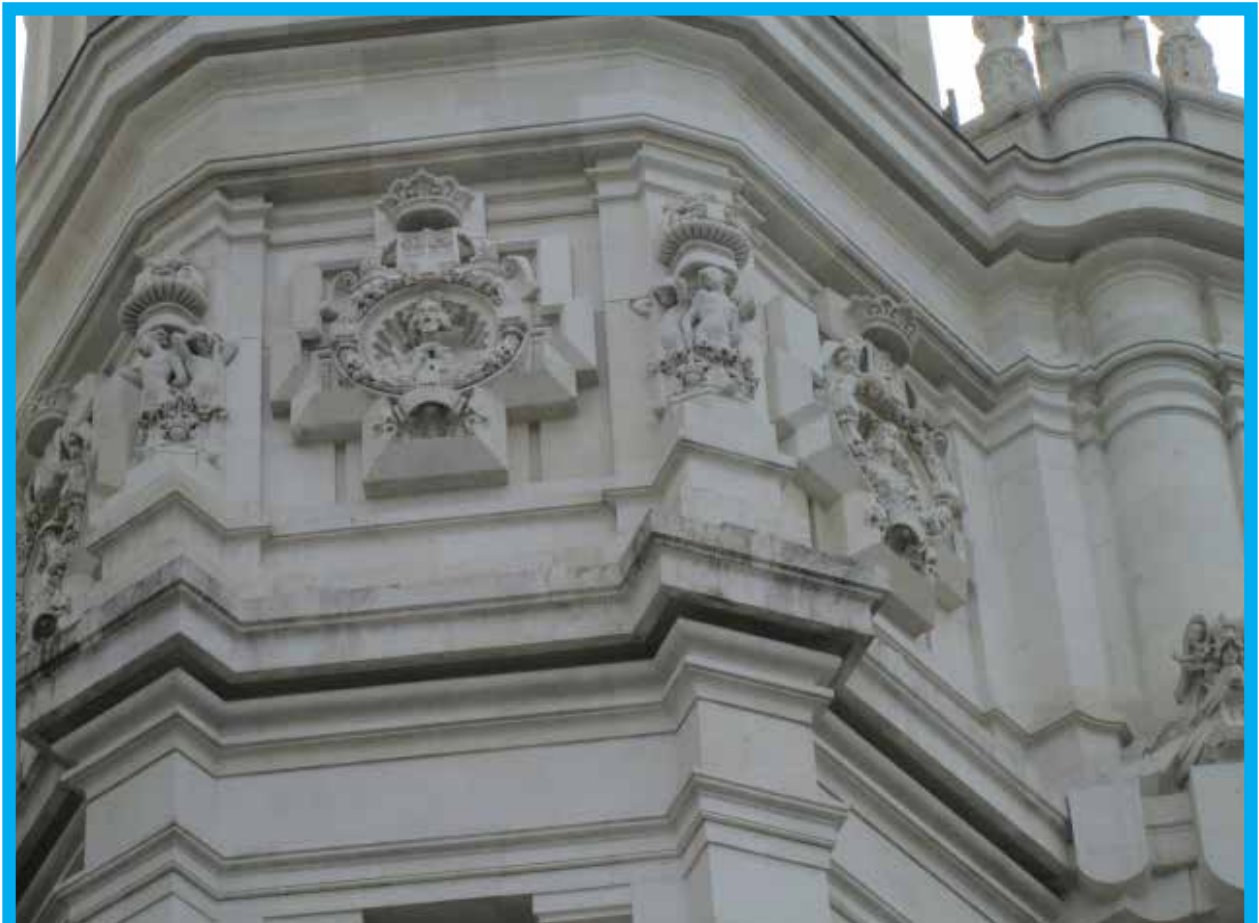


Farola





Decoración, rostro





Entrada lateral



Ventana y reja





Entrada lateral



Decoración



Decoración



Buzones





Buzones



Buzones



Buzones



Buzones



## Casa de América



Fachada principal



Fachada de Alcalá



Fachada de Recoletos



Entrada principal





Decoración



Decoración de puerta de entrada



Berja

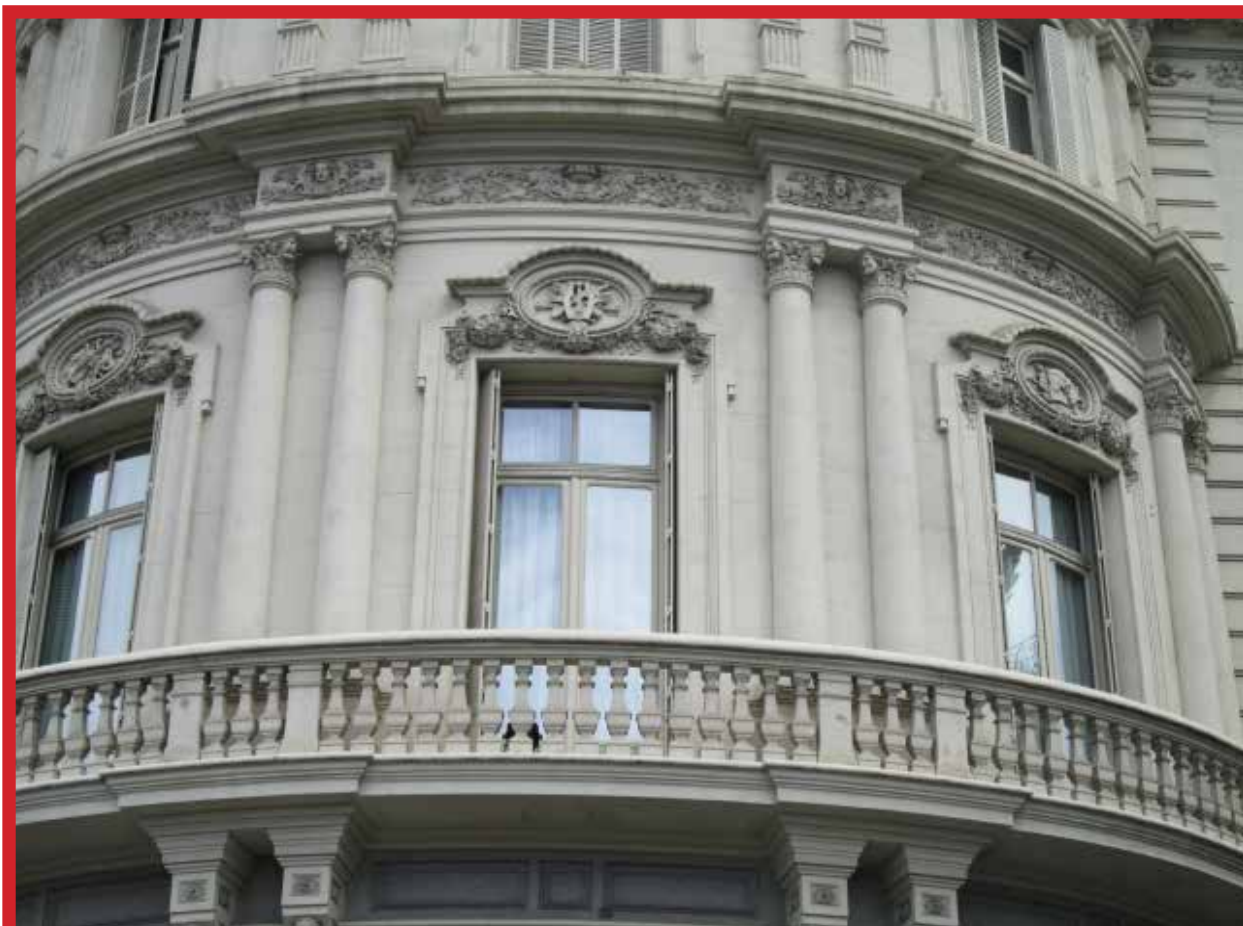


Fachada principal





Escudo



Balcones



Balcones



Banderas





Decoración



Decoración



Decoración



Decoración





Jarrón azotea



Jarrón azotea

## Cuartel General del Ejército



Entrada principal



Entrada principal





Edificio



Jardines





Verja



Verja





Puerta de entrada



Puerta de entrada





Friso de la puerta principal

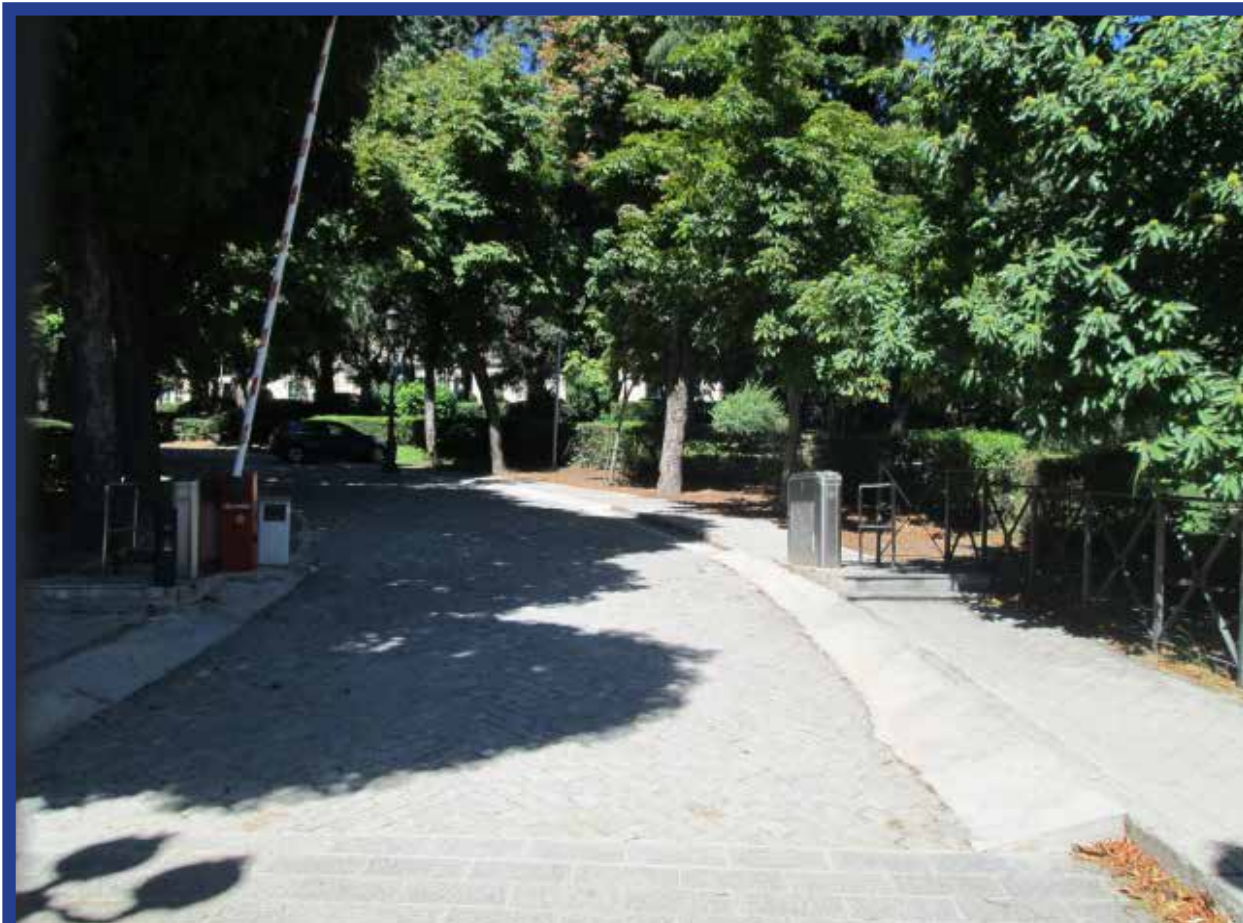


Farola





Farola



Acceso de vehículos



## Banco de España



Fachada del Paseo del Prado



Entrada principal





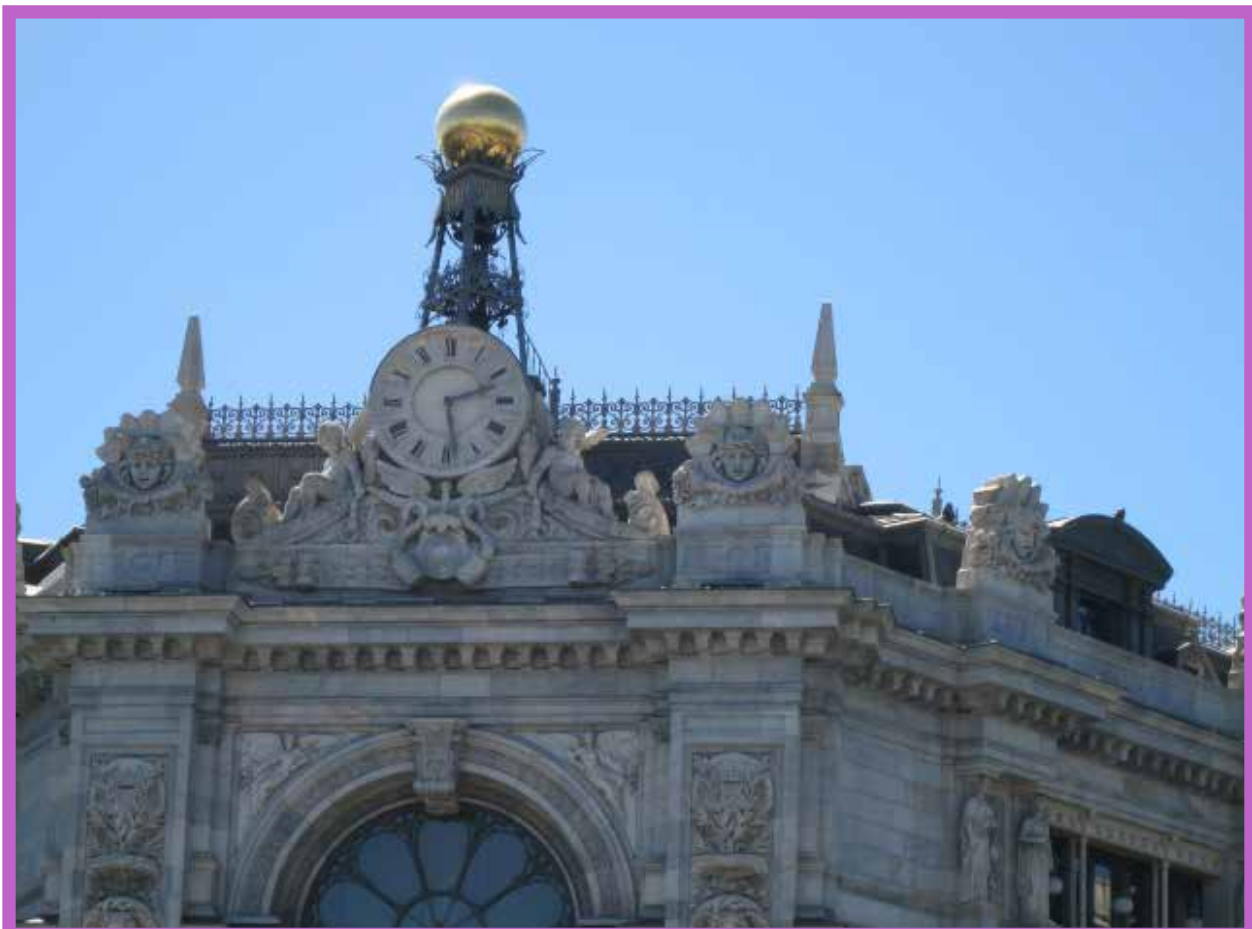
Entrada principal



Fachada principal

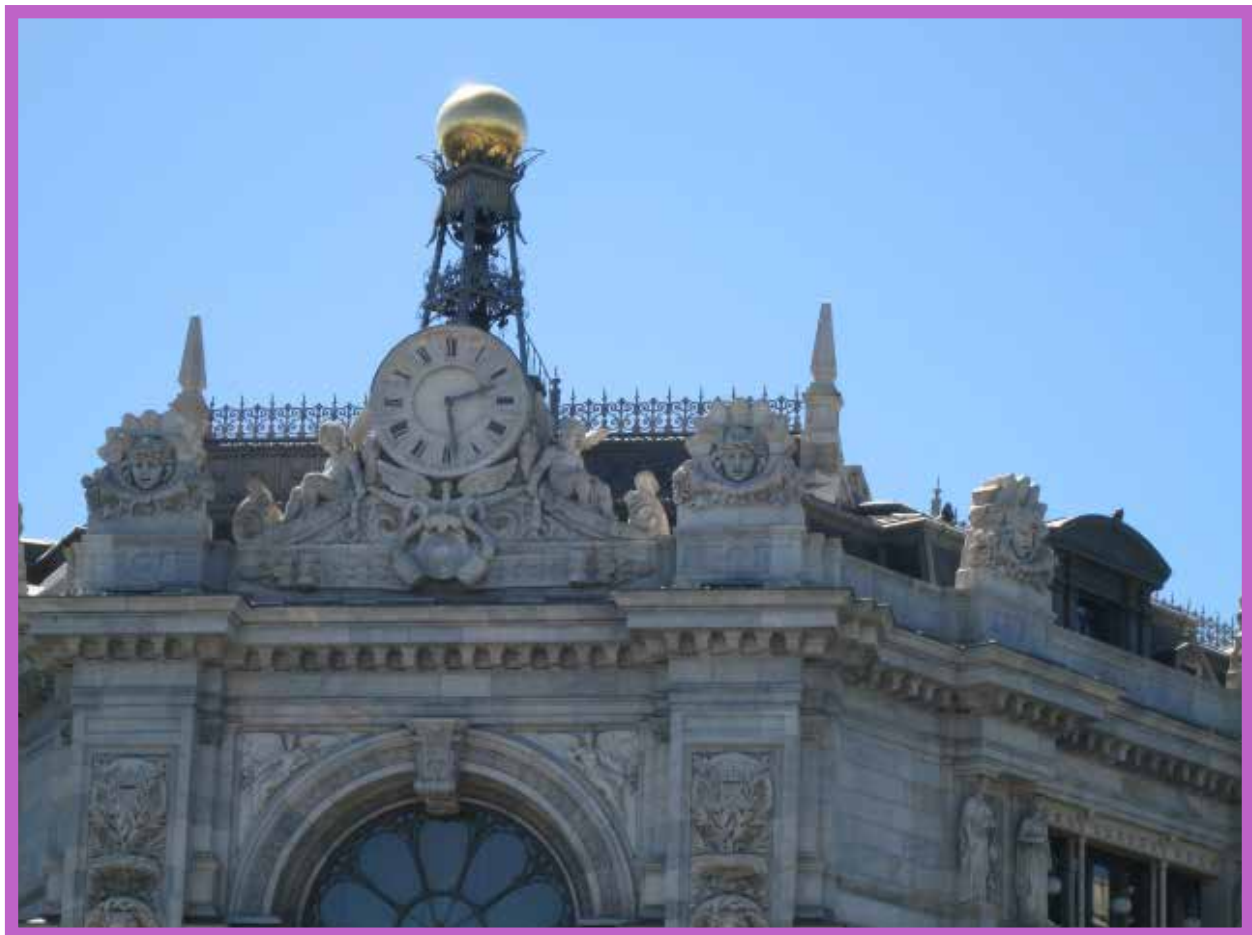


Anagrama



Reloj





Reloj



Ventanas



Acceso principal



Decoración





Decoración



Decoración



Decoración



Decoración





Decoración



Ventanales



Puerta



Rejas





Verja

Fin