

MUSEO NAVAL



*Realizado por
Angel Manuel García Álvarez*

Enero 2026

*Dedicado a los que les gusta
la historia naval.*

INTRODUCCIÓN

El Museo Naval de Madrid está ubicado en el Paseo del Prado, cercano a la Plaza de la Cibeles, en Madrid.

Esta situado en la primera planta del Cuartel General de la Armada.

Es un museo estatal que nos cuenta la historia marítima de España y la Armada Española.

En su interior podemos ver cuadros, maquetas, armas e instrumentos de la marina.

Sus orígenes se remontan al año 1792, e inaugurado en 1843 por la reina Isabel II. Estando en el Palacio de los Consejos, en la calle Mayor, teniendo varias sedes hasta el año 1932, que se traslada definitivamente a la actual ubicación.

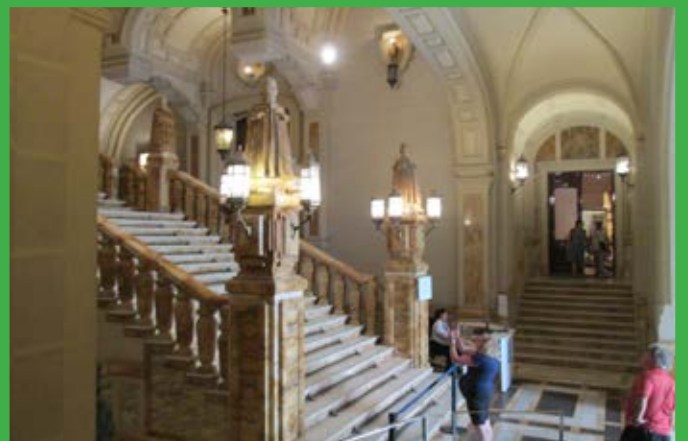
En el se pueden encontrar aportaciones de la Casa Real, la antigua Secretaría de Marina, las Compañías de Guardias Marinas, los Departamentos Navales de la Península, los apostaderos de Filipinas y Cuba, el Depósito Hidrográfico, El Real Instituto y Observatorio de San Fernando y el Instituto Hidrográfico de Cádiz.

La misión del museo consiste en adquirir, conservar, comunicar y exhibir para fines educativos y contemplación, piezas históricas, científicas y técnicas relacionadas con la actividad naval.

He hecho un pequeño reportaje fotográfico de lo que he creído más interesante, en una visita que realicé. En total, 407 fotos para dárlas a conocer.

Aparte de la colección de objetos que tiene, me impresionó su arquitectura, un edificio histórico precioso. Merece la pena visitarlo.

La portada es de Emma Bengochea García.































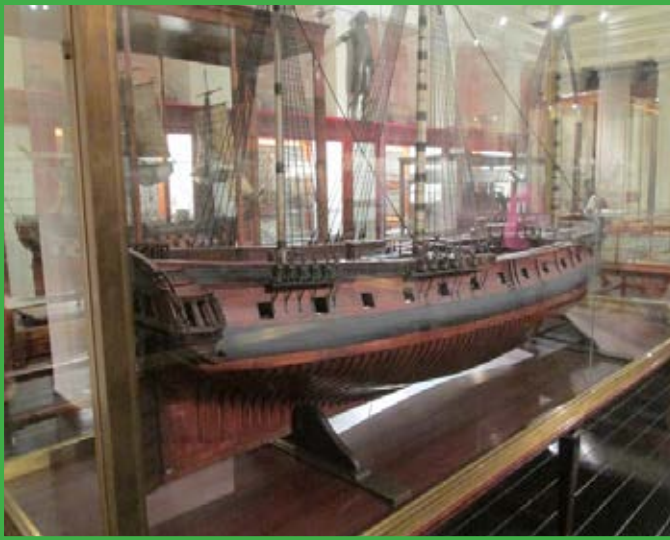
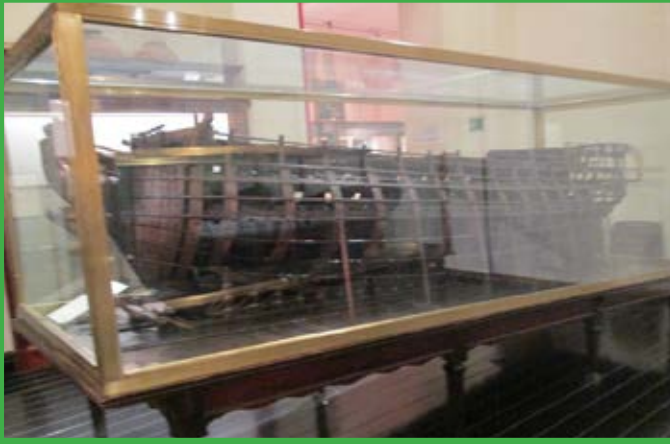
















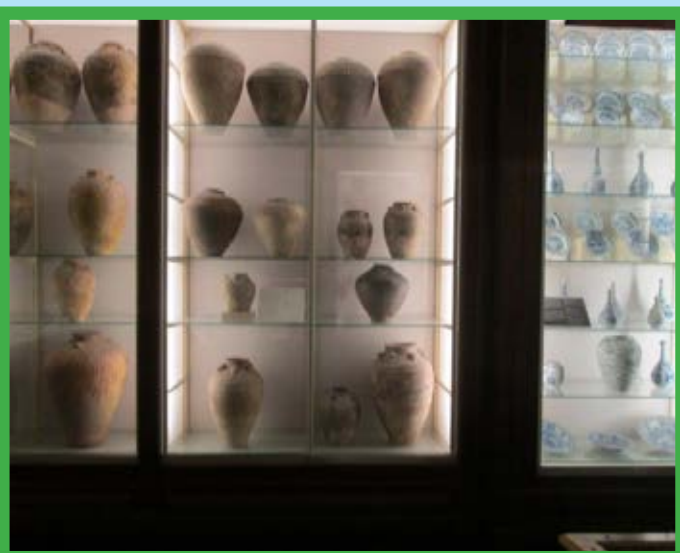






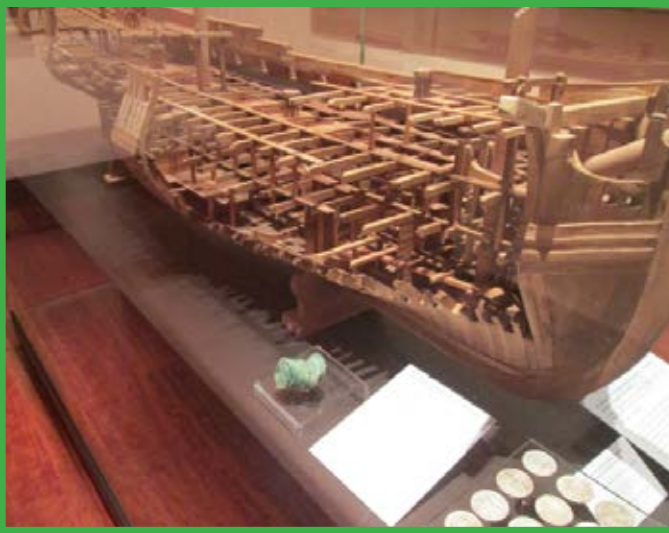






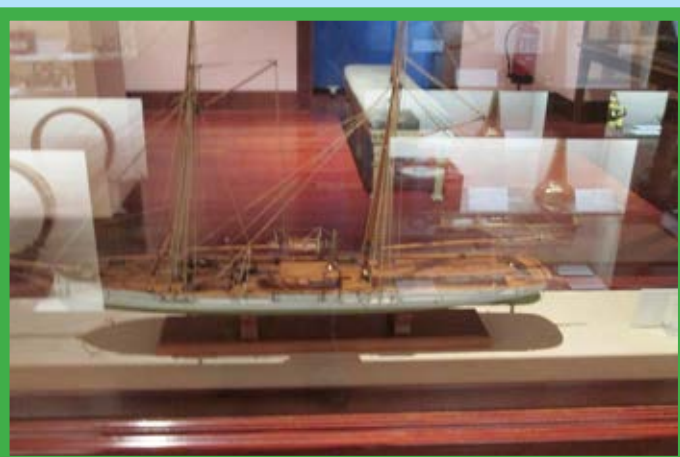


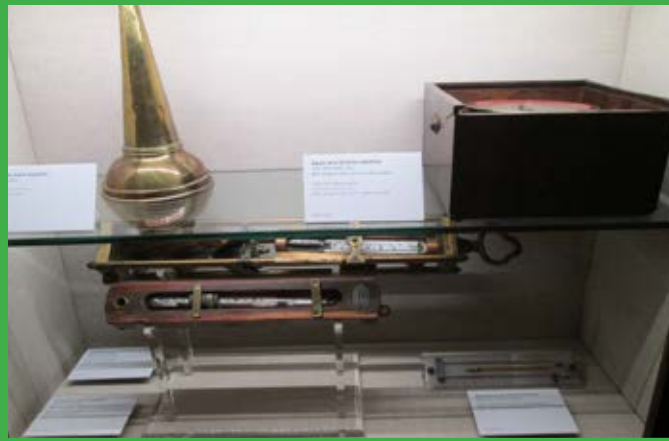
















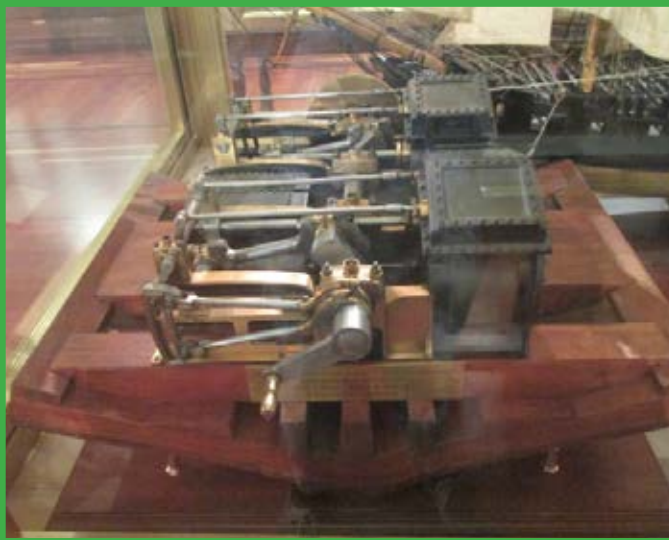


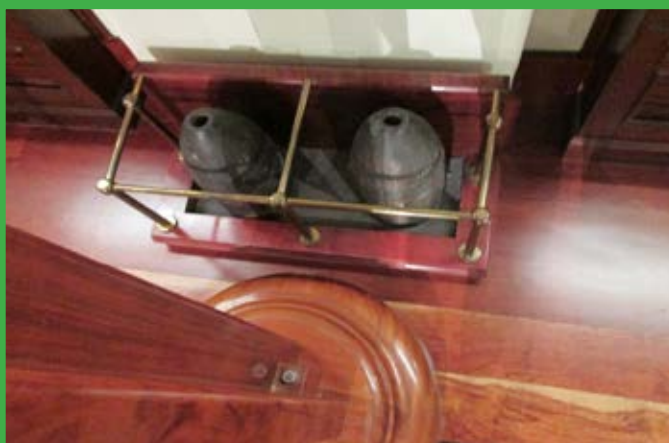
























FIN